



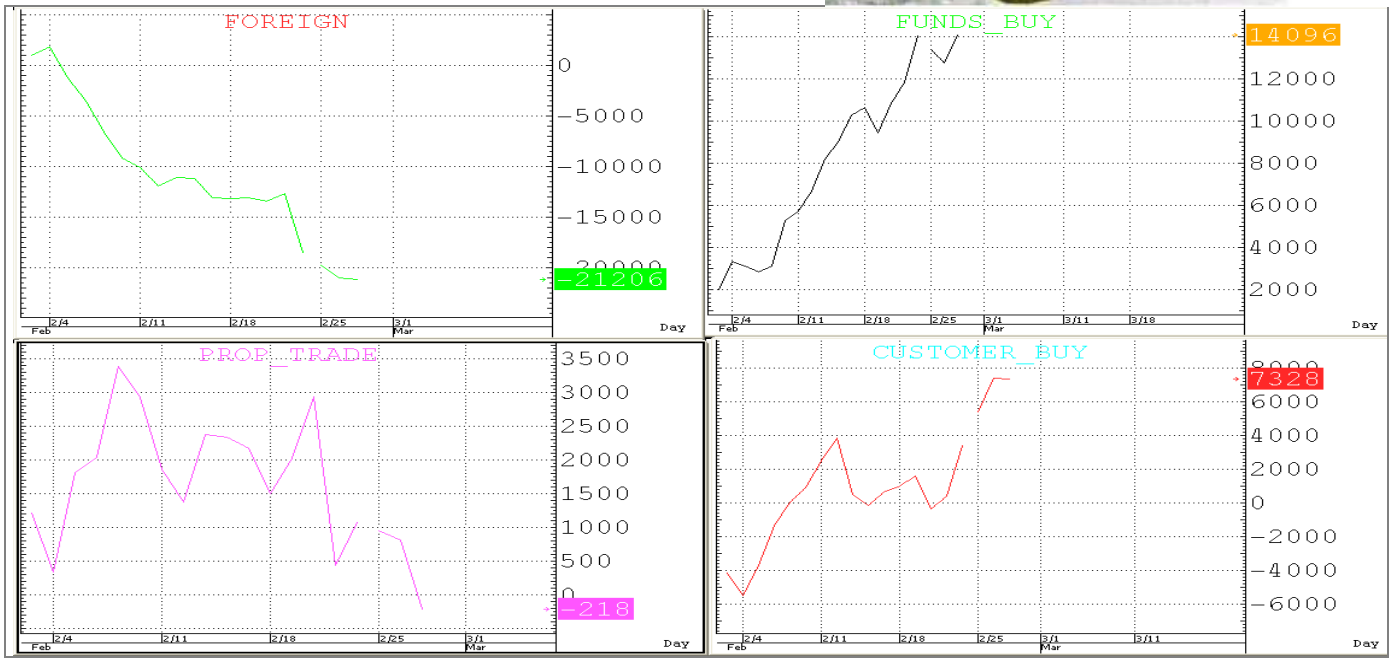
28 กุมภาพันธ์ 2556 *Fusion Analysis*

นักวิเคราะห์: กมลชัย พลอินทวงศ์  
 เลขทะเบียนนักวิเคราะห์: 18239  
 Tel. (662) 801 9100 ต่อ 9341  
 Kamolchai@trinitythai.com



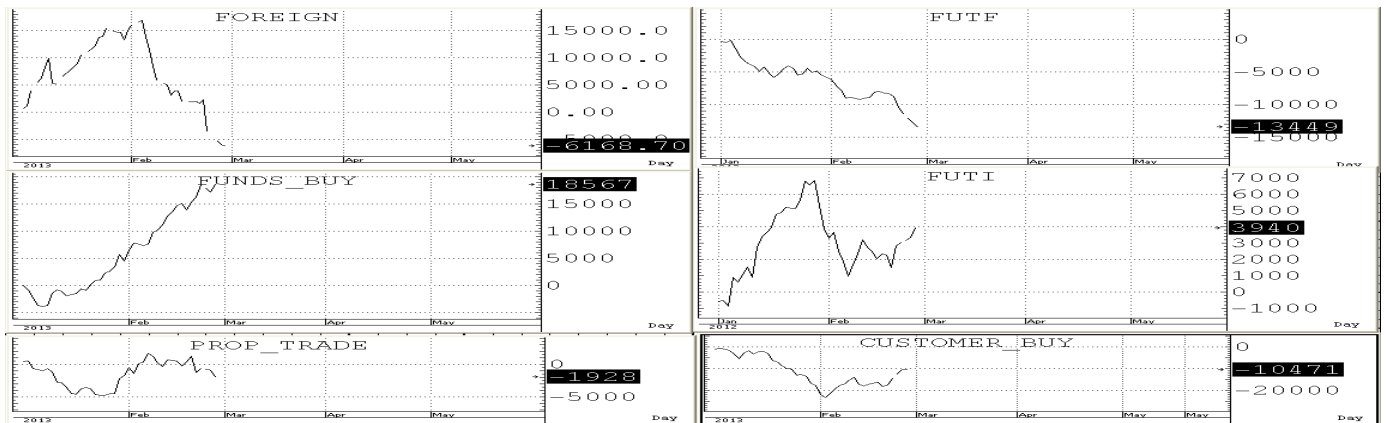
โผล่  
 เลี้ยว  
 ักขย

**Market Sense**



**SET INDEX 1,518.05 Volume 58,242 ล้านบาท**

ดัชนีถูกกดดันจาก Time resistance zone of Currency market ต่ออีกวันเลยทำให้ถอยลงมาปิดตรง low ของวันและเริ่มขึ้นปิดเหนือ EMA (10) ที่ 1,523 ไม่ได้เป็นวันแรกจึงทำให้กลับมากเกิดภาพเชิงลบในช่วงสั้นๆขึ้นจนกว่าจะสามารถฟันกลับขึ้นมาขึ้นปิดเหนือ EMA (10) ที่ 1,524 ได้ใหม่ โดย SET มี R ที่ถูกขยับลงมาแถวๆ Downtrend line ที่ 1,533+/-3 โดยมีแนวรับสั้นๆของ WMA (5) แถวๆ 1,507 ก่อน ส่วนแนวรับสำคัญถัดไปก็อยู่แถวๆ EMA (25) ที่ 1,498



บริษัทหลักทรัพย์ ทรินิตี้ จำกัด, 179 อาคารบางกอก ซิตี้ ทาวเวอร์ ชั้น 25-26, 29 ถนนสาทรใต้ เขตสาทร กรุงเทพฯ 10120 โทรศัพท์ 0-2801-9100 โทรสาร 0-2343-9681

รายงานฉบับนี้จัดทำขึ้นโดยข้อมูลเท่าที่ปรากฏและเชื่อว่าเป็นที่น่าเชื่อถือได้แต่ไม่ถือเป็นการยืนยันความถูกต้องและความสมบูรณ์ของข้อมูลนั้นๆ โดยบริษัทหลักทรัพย์ ทรินิตี้ จำกัด ผู้จัดทำขอสงวนสิทธิ์ในการเปลี่ยนแปลงความเห็นหรือประมาณการต่างๆ ที่ปรากฏในรายงานฉบับนี้โดยไม่ต้องแจ้งล่วงหน้า รายงานฉบับนี้มีวัตถุประสงค์เพื่อใช้ประกอบการตัดสินใจของนักลงทุน โดยไม่ได้เป็นการชี้นำหรือชักชวนให้นักลงทุนทำการซื้อหรือขาย หลักทรัพย์ หรือตราสารทางการเงินใดๆ ที่ปรากฏในรายงาน



**SHORT-TERM TRADING**

<b>AP</b>	<b>Trading buy</b>	<b>ปิด: 10.5</b>	<b>แนวรับ: 10.4-10.1</b>	<b>แนวต้าน: 11.0-11.3</b>
-----------	--------------------	------------------	--------------------------	---------------------------

ราคาแกว่งตัวในกรอบ Uptrend channel อยู่ รวมทั้ง Indicator ระยะสั้นและยาวก็ยังคงอยู่ในช่องสัญญาณเชิงบวกที่ทำให้ Trading ได้หากไม่ถอยหลุด S ที่ให้ลงมา



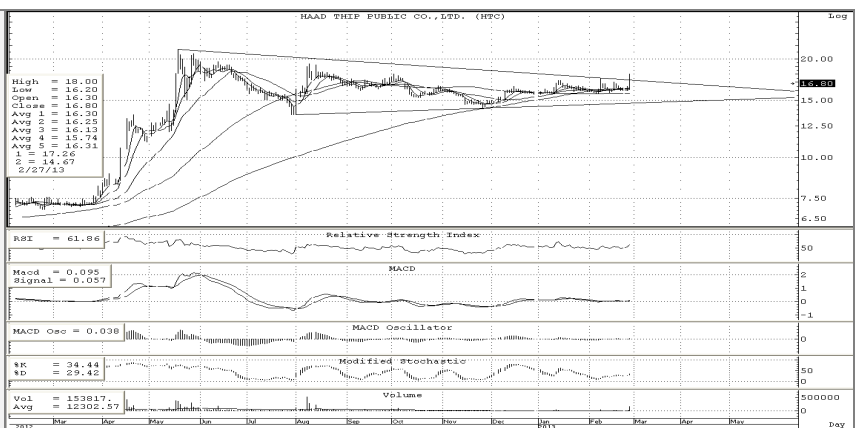
<b>BH</b>	<b>Trading buy</b>	<b>ปิด: 88.5</b>	<b>แนวรับ: 88.25-87.25</b>	<b>แนวต้าน: 92-93 R= 98-99</b>
-----------	--------------------	------------------	----------------------------	--------------------------------

ราคา Pull back กลับลงมายังแนวรับของ MAV(10) อีกทั้ง Indicator ระยะยาวก็ยังคงอยู่ในช่องสัญญาณเชิงบวกที่ทำให้ Trading ได้หากไม่ถอยหลุด S ที่ให้ลงมา (Still on Cash balance)



<b>HTC</b>	<b>Speculative buy</b>	<b>ปิด: 16.8</b>	<b>แนวรับ: 16.7-16.3</b>	<b>แนวต้าน: 17.6-18.0 R=19-20</b>
------------	------------------------	------------------	--------------------------	-----------------------------------

ราคา Form Triangle pattern ที่รอคอยการ break out up with expanding volume อยู่ หากสามารถขึ้นเหนือ 17.3 ได้แน่ๆก็จะดู OK อยู่ เพราะทั้ง Indicator ระยะสั้นและยาวก็ยังคงอยู่ในช่องสัญญาณเชิงบวกที่ทำให้ Trading ได้หากไม่ถอยหลุด S ที่ให้ลงมา

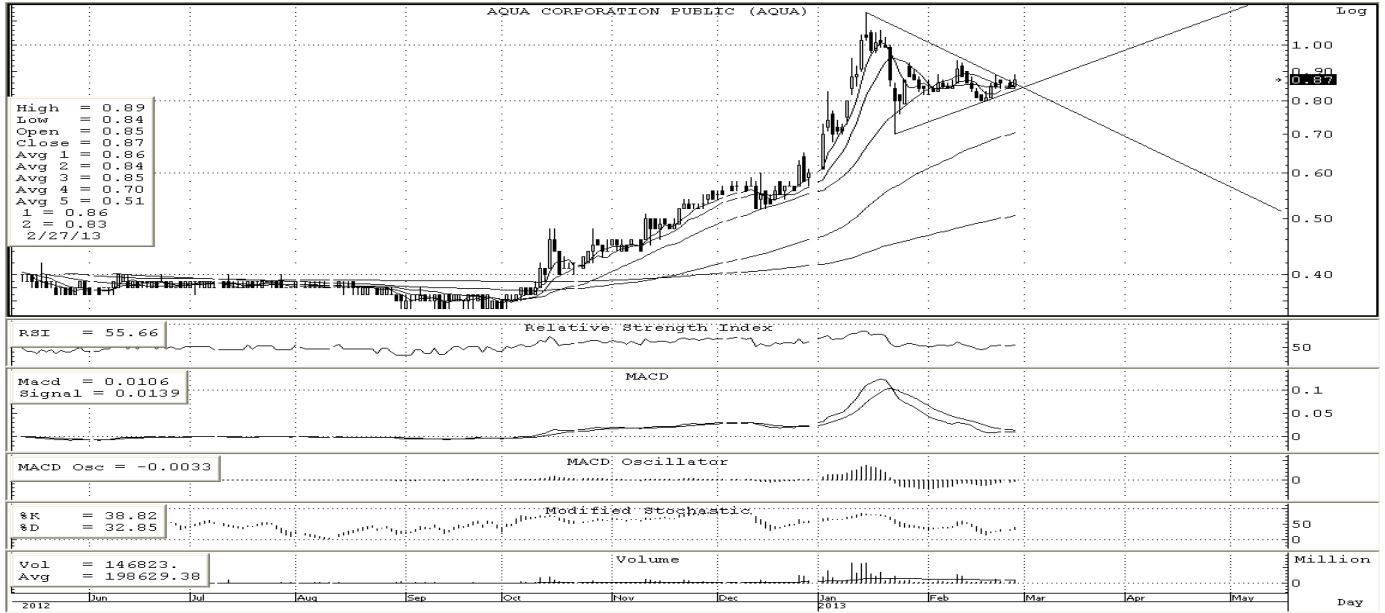


บริษัทหลักทรัพย์ ทรินิตี้ จำกัด, 179 อาคารบางกอก ซิตี้ ทาวเวอร์ ชั้น 25-26, 29 ถนนสาทรใต้ เขตสาทร กรุงเทพฯ 10120 โทรศัพท์ 0-2801-9100 โทรสาร 0-2343-9681

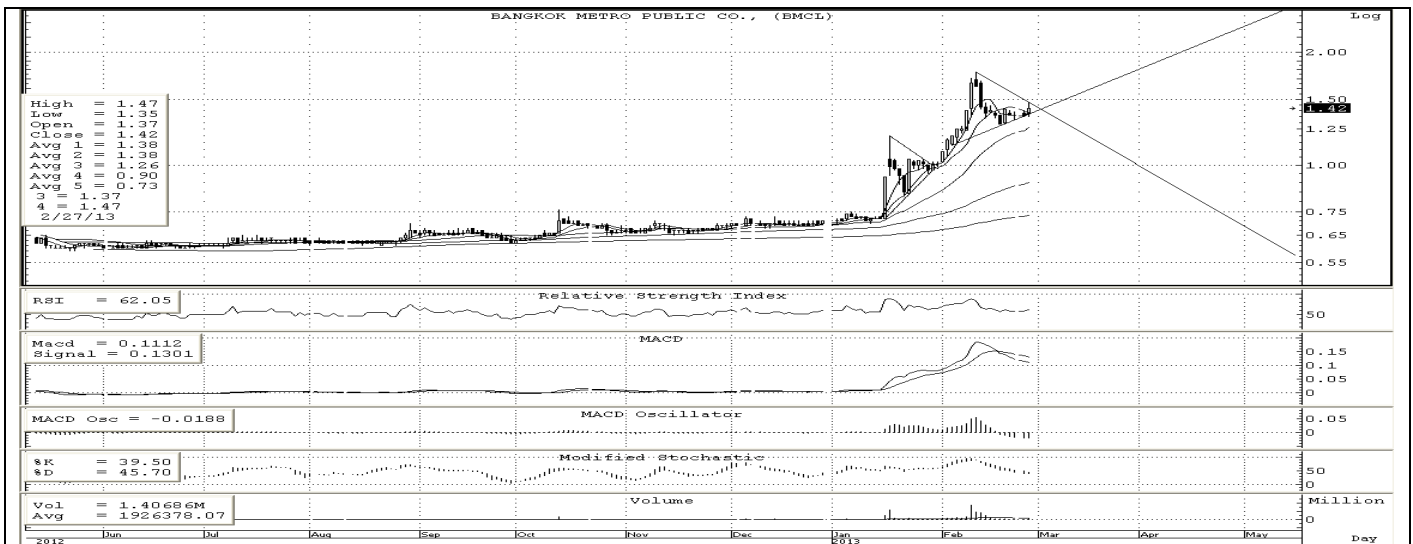
รายงานฉบับนี้จัดทำขึ้นโดยข้อมูลที่ปรากฏและเชื่อว่าเป็นที่น่าเชื่อถือได้แต่ไม่เป็นการยืนยันความถูกต้องและความสมบูรณ์ของข้อมูลนั้นๆ โดยบริษัทหลักทรัพย์ ทรินิตี้ จำกัด ผู้จัดทำขอสงวนสิทธิ์ในการเปลี่ยนแปลงความเห็นหรือประมาณการณต่างๆ ที่ปรากฏในรายงานฉบับนี้โดยไม่ต้องแจ้งล่วงหน้า รายงานฉบับนี้มีวัตถุประสงค์เพื่อใช้ประกอบการตัดสินใจของนักลงทุน โดยไม่ได้เป็นการชี้นำหรือชักชวนให้นักลงทุนทำการซื้อหรือขาย หลักทรัพย์ หรือตราสารทางการเงินใดๆ ที่ปรากฏในรายงาน



**หุ้นปล่อยขาย (จับตา)**



**AQUA** ราคาสะสมกำลังใน Triangle pattern that wait for Break out up with volume support อยู่ตั้งนั้นหากสามารถขึ้นปิดเหนือ 0.87 ได้แน่นอน าก็จะค่อยๆ ขึ้นมา test แนวต้านในลำดับถัดไปที่ 1.11+/- ได้โดยมีด่านสั้นๆที่ 0.96-0.99 ก่อน



**BMCL** ราคาสะสมกำลังใน Pennant pattern that wait for Break out up with volume support อยู่ตั้งนั้นหากสามารถขึ้นปิดเหนือ 1.47 ได้แน่นอน าก็จะค่อยๆ ขึ้นมา test แนวต้านในลำดับถัดไปที่ 1.7+/- ได้โดยมีด่านสั้นๆที่ 1.53-1.59 ก่อน (Still on Cash balance)